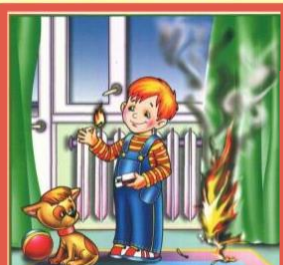


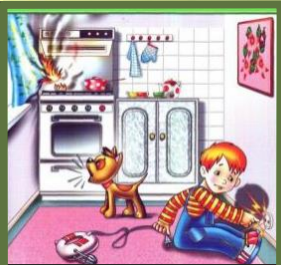


Общероссийская общественная организация «Всероссийское добровольное пожарное общество» является продолжателем традиций российских пожарных добровольцев, которые были заложены, созданным в 1892 году Императорским Российским пожарным обществом

ПРАВИЛА ПОЖАРНОЙ БЕЗОПАСНОСТИ



Не играй со спичками и зажигалками!



Не засовывай спицы, ножницы и прочие предметы в розетку



Не заливай водой горящие электроприборы!



Не суши и не располагай вещи около печи, газа и рядом с электрообогревательными приборами.



Не оставяй на включенной газовой плите еду. При ощущении запаха газа в помещении нельзя зажигать



Не оставяй электробытовые приборы включенными в сеть без присмотра, уходя из дома даже на короткое время



Не поручай детям разжигать печи, газовые плиты.



Не используй лифт во время пожара

ПРИ ПОЖАРЕ ЗВОНИТЬ



101

ИЛИ

112



Татарстанское республиканское отделение «Всероссийское добровольное пожарное общество»

Управление надзорной деятельности и профилактической работы
Главного управления МЧС России по



Республике Татарстан



МЕРЫ ПОЖАРНОЙ БЕЗОПАСНОСТИ ПРИ ИСПОЛЬЗОВАНИИ ПИРОТЕХНИЧЕСКИХ ИЗДЕЛИЙ



Татарстанское республиканское отделение
«Всероссийское добровольное
пожарное общество»

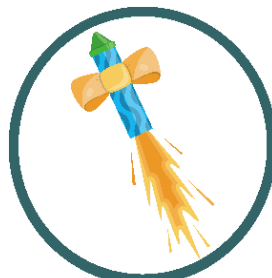
Управление надзорной деятельности
и профилактической работы
Главного управления МЧС России по
Республике Татарстан



Приобретать пиротехнические изделия следует в специализированных магазинах /отделах. Пиротехнические изделия должны иметь сертификат соответствия



До применения пиротехники необходимо внимательно ознакомиться с инструкцией



Запрещается применение пиротехнических изделий в помещениях, зданиях и сооружениях, на крышах балконов, лоджиях



Использование пиротехники должно осуществляться на специальных площадках определенных решением администрации района, города, населенного пункта



Применять пиротехнические изделия необходимо с наветренной стороны, в противоположную сторону от зрителей

ПРИ ПОЖАРЕ ЗВОНИТЬ

101

или

112



Запускайте фейерверки на заранее выбранной площадке, соблюдая безопасное расстояние



Поджигайте изделие с расстояния вытянутой руки



Запрещается запускать салюты с рук (за исключением хлопушек, бенгальских огней, некоторых видов фонтанов), наклоняться над фейерверком, если он не сработал и подходить к изделиям в течение 5 минут после их задействия



Запрещается использовать изделия с повреждениями и истекшим сроком годности



Запрещается детям самостоятельно приводить в действие пиротехнические изделия

ПАМЯТКА вручена гр. _____, проживающему (ей) по адресу: _____

МЕРЫ ПОЖАРНОЙ БЕЗОПАСНОСТИ ЖИЛОГО ФОНДА

НУЖНО

- Регулярно проверять работоспособность ваших электроприборов.
- Покупать электроприборы только в специализированных магазинах.
- Уходя из квартиры даже на короткий промежуток времени, необходимо удостовериться в том, что электроприборы выключены из сети.
- Выключить электроприбор из розетки, если не будете пользоваться им несколько дней.
- Вещи и предметы мебели должны располагаться на расстоянии не менее чем 1 м от включенного обогревателя.
- Следить за тем, чтобы провода электроприборов проходили так, чтобы они не были рядом с обогревающими приборами и чтобы их не задевать ногами при ходьбе и не заземлять дверью.

ЭЛЕКТРИЧЕСКОЕ ОБОРУДОВАНИЕ



НЕЛЬЗЯ

- Использовать электроприборы при повреждении или износе шнура питания или вилки.
- Использовать электроприборы, которые бьют током, перегреваются, искрят или дымят.
- Заливать возгорание электроприборов водой, если они не выключены из розетки.
- Сушить вещи на обогревателях и оставлять детей одних без присмотра в помещении с включенным обогревателем.
- Включать в одну розетку несколько электроприборов.
- Загораживать, закрывать вентиляционные отверстия электроприборов.

НУЖНО

- Прежде чем топить печь необходимо убедиться в ее исправности.
- Очищать дымоходы от сажи перед началом отопительного сезона и не реже одного раза в три месяца.
- Во избежание осадков и появления трещин, печь необходимо устанавливать на самостоятельный фундамент.
- Появившиеся в кладке печей и дымоходов трещины заделывать раствором глины с песком.
- Побелить наружные стены дымовых труб на чердаке.
- На деревянном полу перед топочной дверцей печи прибить металлический лист размером не менее 0,5 - 0,7 м.
- Топите печи при закрытых дверцах. Прежде чем лечь спать, убедитесь, что огонь в печи/камине погас.

ПЕЧНОЕ ОБОРУДОВАНИЕ И КАМНИ



НЕЛЬЗЯ

- Использовать неисправное печное оборудование.
- Чтобы печь примыкала даже плоскостью одной из стенок к деревянным стенам или перегородкам, между ними должен оставаться воздушный промежуток на всю высоту печи.
- Допускать перекаливания печей.
- Разжигать дрова в печи бензином и другими легковоспламеняющимися жидкостями.
- Оставлять топящуюся печь без присмотра.
- Оставлять перед топками печей и каминов дрова, бумагу и другие сгораемые материалы. Вещи и мебель должны располагаться не ближе чем 0,5 м. от печей.



Управление надзорной деятельности и профилактической работы
Главного управления МЧС России по Республике Татарстан,
Татарстанское республиканское отделение
«Всероссийское добровольное пожарное общество»



ПАМЯТКА вручена гр. _____, проживающему (ей) по адресу:

